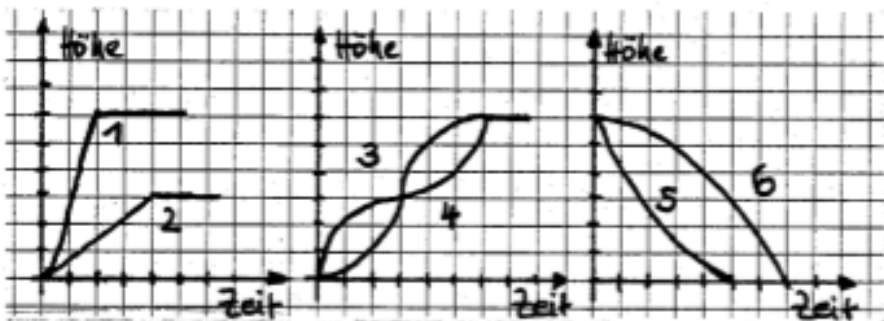


I Die Sprache der Graphen



Sechs verschiedene Gefäße werden mit gleichmäßig zulaufendem Wasser gefüllt bzw. laufen durch einen Riss am Boden aus. Die Schaubilder zeigen, wie die Wasserhöhe in den Gefäßen 1 bis 6 steigt bzw. sinkt. Beschreibe, wie sich die Wasserhöhe in den Gefäßen jeweils ändert. Wie könnten die Gefäße aussehen?