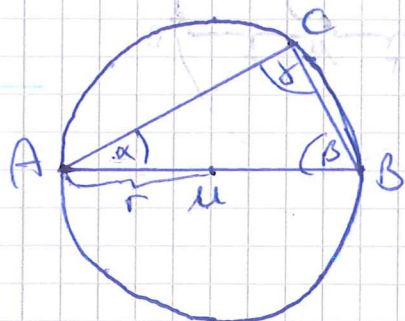


Satz des Thales

Jeder Winkel an einem Halbkreis ist ein rechter Winkel.



1. Was gilt für die Strecken  $\overline{AM}$ ,  $\overline{BM}$  &  $\overline{CM}$ ?

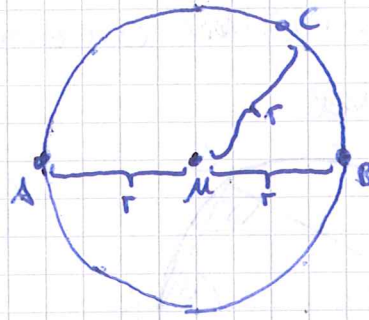
2. Zeichne die Dreiecke  $\triangle AMC$  &  $\triangle MCB$  in die Skizze ein. Findest du Besonderheiten?

3. Was kannst du damit über die Winkel in den Dreiecken  $\triangle ABC$ ,  $\triangle AMC$  &  $\triangle MCB$  aussagen?

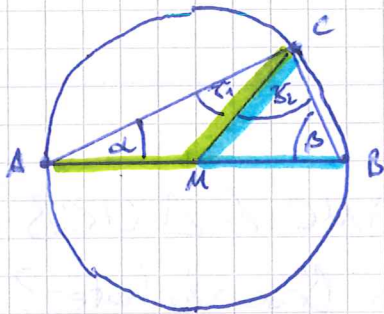
4. Was ergibt sich heraus für Gamma?

Hinweis 1)

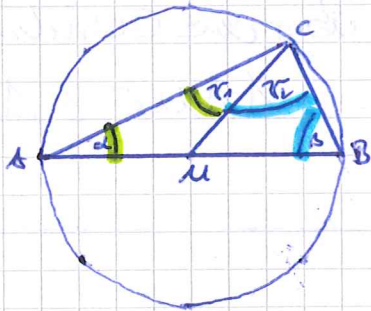
Jeder Punkt auf der Kreislinie hat gleichen Abstand zum Kreismittelpunkt  $M$ .



Hinweis 2)



Hinweis 3)



Hinweis 4)

$$\alpha + \beta + \gamma = 180^\circ \text{ (Winkelsumme im Dreieck)}$$

$$\gamma_1 + \gamma_2 = \gamma$$

Nutze dein Vorwissen, um  $\gamma$  auszurechnen!

