

Finden und Aufstellen der Vermutung

Gruppe 1: übereinanderlegen

Zeichnet auf je eine Overhead-Folie zwei rechtwinklige Dreiecke mit $c = 7\text{cm}$ (schon eingezeichnet), $\gamma = 90^\circ$ und $\beta = 5^\circ, 10^\circ, 15^\circ, \dots, 85^\circ$.

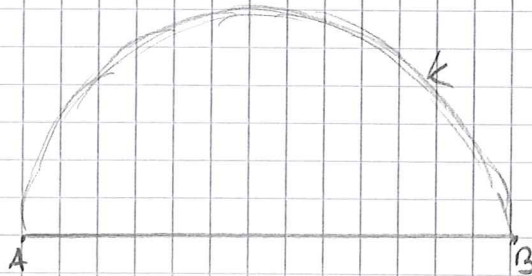
Achtet darauf, dass jeder Wert von β genau einmal verwendet wird. (Ihr dürft zwei Geodreieck verwenden.)

Legt die Folien mit den gezeichneten Dreiecken übereinander. Was fällt euch auf?

Formuliert eine Vermutung / Präsentiert eure Ergebnisse.

Gruppe 2: Wettbewerb

Zeichne einen möglichst großen Winkel, dessen Scheitelpunkt auf dem Halbkreis k liegt und dessen Schenkel jeweils durch A und B gehen. Notiere, wie groß dein Winkel ist.



Gruppe 3: Geogebra

Öffnet das Applet "xy" und konstruiert verschiedene rechtwinklige Dreiecke, so dass alle Eckpunkte auf der Kreislinie liegen. Was fällt euch auf?